

Madrid, a 31 de julio de 2024

Making Science Group, S.A. (en adelante, “Making Science”, o la “Compañía”), en virtud de lo previsto en el artículo 17 del Reglamento (UE) nº 596/2014 sobre abuso de mercado y en el artículo 228 de la Ley 6/2023, de 17 de marzo, de los Mercados de Valores y de los Servicios de Inversión, y disposiciones concordantes, así como en la Circular 3/2020 del segmento BME Growth de BME MTF Equity (en adelante, “BME Growth”), por medio de la presente pone en conocimiento la siguiente información:

INFORMACIÓN PRIVILEGIADA

Se adjunta en el presente documento la presentación que utilizará el Consejero Delegado en la presentación programada para mañana 1 de agosto a las 9:30 sobre el acuerdo anunciado hoy por el que el fondo SOPEF II (Spain Oman Private Equity Fund), gestionado por MCH Private Equity, y Making Science Group financiarán con hasta 40 millones de euros el crecimiento de su filial Making Science Marketing & AdTech (en adelante MSMA) en los próximos dos años.

Más detalles de esta operación se entregarán en una conferencia telemática o webinar donde el Consejero Delegado explicará la operación y estará abierta a todos aquellos inversores, analistas y personas interesadas, que podrán seguir dicha presentación online y realizar las preguntas que consideren oportunas.

WEBINAR DE LA OPERACIÓN

FECHA Y HORA: 1 DE AGOSTO DE 2024, 9:30 AM

INSCRIPCIÓN AL WEBINAR:

https://us02web.zoom.us/webinar/register/WN_5_h0_UWSM-1-DRstwODkw

En cumplimiento de lo dispuesto en la Circular 3/2020 del BME MTF Equity se deja expresa constancia de que la información comunicada por la presente ha sido elaborada bajo la exclusiva responsabilidad de la Compañía y sus administradores con cargo vigente.

Atentamente,

D. José Antonio Martínez Aguilar
Consejero Delegado de Making Science Group, S.A.

FINANCIACIÓN DE LA PRÓXIMA FASE DE CRECIMIENTO

José Antonio Martínez Aguilar
CEO Making Science

1 AGOSTO 2024



making
science

PRESENTACIÓN A INVERSORES

Aviso LEGAL

Este documento y la conferencia de resultados (incluyendo el turno de preguntas y respuestas) pueden contener declaraciones o información de carácter prospectivo (en adelante, la “Información”) relativas a MAKING SCIENCE GROUP, S.A (en adelante, “Making Science” o la “Compañía”). Esta información puede incluir previsiones y estimaciones financieras basadas en suposiciones o declaraciones sobre planes, objetivos y expectativas que hacen referencia a diferentes asuntos, como la base de clientes y su evolución, el crecimiento orgánico, las posibles adquisiciones, los resultados de la Compañía y otros aspectos relacionados con la actividad y la situación financiera de la Compañía. La información puede identificarse en algunos casos mediante el uso de palabras como “previsión”, “expectativa”, “anticipación”, “proyección”, “estimaciones”, “plan” o expresiones similares o variaciones de dichas expresiones.

La Información refleja el punto de vista actual de Making Science con respecto a eventos futuros y, como tal, no representa ninguna garantía de cumplimiento futuro, y está sujeta a riesgos e incertidumbres que podrían causar que los desarrollos y resultados finales difieran materialmente de los expresados o implícitos en dicha Información. Estos riesgos e incertidumbres incluyen los identificados en los documentos que contienen información más completa presentada por Making Science, como las Cuentas Anuales o el Documento Informativo (enero de 2020).

Salvo en la medida en que lo requiera la ley aplicable, Making Science no asume ninguna obligación de actualizar públicamente el resultado de cualquier revisión que pudiera realizar de estas manifestaciones para adaptarla a hechos o circunstancias posteriores a este documento, incluidos, entre otros, cambios en el negocio de la Compañía, en su estrategia de desarrollo de negocio o cualquier posible circunstancia sobrevenida.

Este documento y la conferencia de resultados (incluyendo el turno de preguntas y respuestas) puede contener información financiera resumida, non-GAAP o información no auditada. La información contenida en el mismo debe leerse en su conjunto y en conjunto con toda la información pública disponible sobre la Compañía, incluyendo, en su caso, otros documentos emitidos por la Compañía que contengan información más completa. Ni este documento y la conferencia de resultados (incluyendo el turno de preguntas y respuestas) ni nada de lo aquí contenido constituye una oferta de compra, venta o canje, o una solicitud de una oferta de compra, venta o canje de valores, o una recomendación o asesoramiento sobre ningún valor.



making
science

Making Science firma un acuerdo con un conocido fondo de crecimiento para financiar hasta 40 millones de euros en la siguiente fase de crecimiento de Making Science.



making
science

01

Nuestras líneas de negocio



making
science

Nuestras Líneas de Negocio

Líneas de Negocio



making
science



Making Science durante los últimos años ha desarrollado diferentes líneas de negocio:

- Todas las líneas de negocio son rentables y crecen a doble dígito
- Se ha definido nueva estructura con COOs globales por línea de negocio
- Se desarrollado una nueva web corporativa, con una nueva web de inversores, nuevos videos corporativos y de clientes, e información adicional sobre los diferentes negocios, clientes y las actividades ESG de Making Science:

<https://www.makingscience.com/corporate/>

Profundización en la estrategia de cada línea de negocio



making
science

~65%

Margen Bruto

Business Line 1 (BL1)

The Tech Enabled
Global Digital Agency

Con presencia en 15 países y donde el 65% de nuestro negocio es; mayoritariamente **publicidad, reventa GMP, contenidos, SEO, Creatividad y gestión de Medios.**

~35%

Margen Bruto

Business Line 2 (BL2)

Cloud, Cyber
and AI Consulting

Donde incluimos **DevOps, Desarrollo de Software (Front y Cloud), Cloud y Cyber.** Todas las personas de esta línea de negocio están en España y Georgia.

Business Line 3 (BL3)

SAAS & AI

Donde tenemos nuestra tecnología AdTech. En esta línea de negocio tenemos nuestros productos **Gauss AI, Ad-Machina y Trust Generative AI.**

Business Line 4 (BL4)



Investments

Donde tenemos **Ventis y TMQ.**


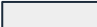
Organización Societaria MSG



Nuevos Socios de BL1

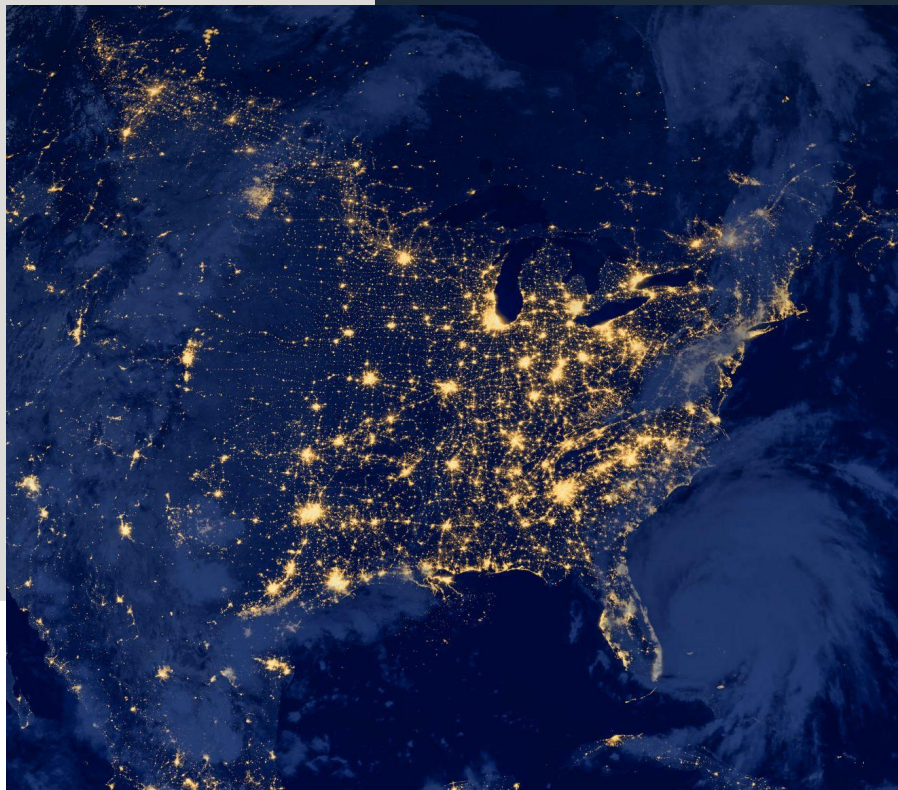



Legend

-  Holding
-  Operating

02

La operación



making
science

Spain Oman Private Equity Fund (SOPEF)

SOPEF es un vehículo de inversión que busca invertir en empresas españolas líderes en sus respectivos sectores, con equipos directivos sólidos y comprometidos, tecnología propia y planes claros de crecimiento e internacionalización



¿Quiénes son?

SOPEF es un fondo de inversión registrado en la CNMV, cuyos inversores son COFIDES y el Oman Investment Authority (OIA). MCH Private Equity es la sociedad gestora de SOPEF desde su inicio en julio de 2018

- **Oman Investment Authority:** Fondo Soberano del Sultanato de Omán
- **COFIDES:** empresa público-privada ampliamente reconocida

SOPEF tiene como objetivo apoyar a las empresas Españolas para el crecimiento internacional



Principales Criterios de Inversión



Promover la internacionalización



Compañías españolas



Foco generalista



Ticket de inversión: €7-30m



EBITDA superior a €3m



Participaciones minoritarias



Estrategias de salida flexibles



Hasta 10 años de inversión

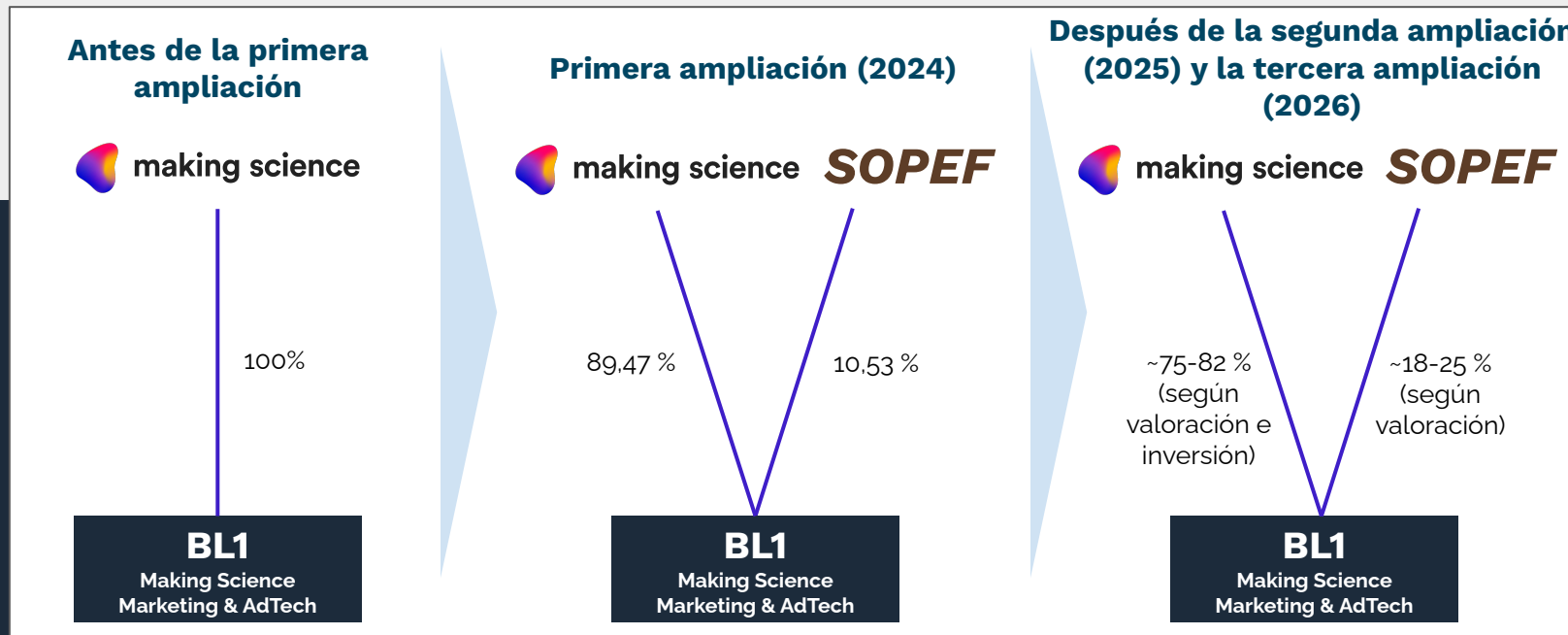
Histórico de Inversiones

Compañía											
Industria	Alimentación	Energías Renovables	Industrial	Biotecnología	Agricultura	IT	Farmacéutica	Industrial	Deporte	Alimentación	Tecnología
Localización	Navarra	País Vasco	Comunidad Valenciana	Murcia	Comunidad Valenciana	Comunidad de Madrid	Cataluña	Andalucía	Comunidad de Madrid	Castilla La-Mancha	Comunidad Valenciana

Estructura de la operación



making
science



Calendario de Inversiones

Importes y condiciones



making
science

		SOPEF	 making science	Condiciones
Primera ampliación de capital	Firma	5 M€	2,5 M€	SOPEF adquiere una participación inicial del 10,53%
Segunda ampliación de capital	Primer aniversario	10 M€	0-12,5 M€	10x EBITDA de BL1 de 2024
Tercera ampliación de capital	Segundo aniversario	5 M€	0-5 M€	10x EBITDA de BL1 de 2025
Opciones de recompra	Tercer a quinto aniversario	Opciones de recompra sobre la participación de SOPEF		

40 millones de euros invertidos en tres años en BL1

Otros términos clave del acuerdo

Opción de compra

Making Science se reserva una opción de recomprar a SOPEF II su participación para los años 2027, 2028 y 2029

Opción de venta

SOPEF II tiene una opción de venta de su participación para los años 2028 y 2029

Condiciones para la inversión de SOPEF

Las inversiones futuras de SOPEF (de 15 millones de euros) solo están supeditadas a ir desarrollando un plan de M&A mínimo

Condiciones para la inversión de MSG

Making Science Group no está obligado a realizar parcial o totalmente las ampliaciones futuras, quedando sujeto a la decisión de la Compañía

Cláusula de arrastre

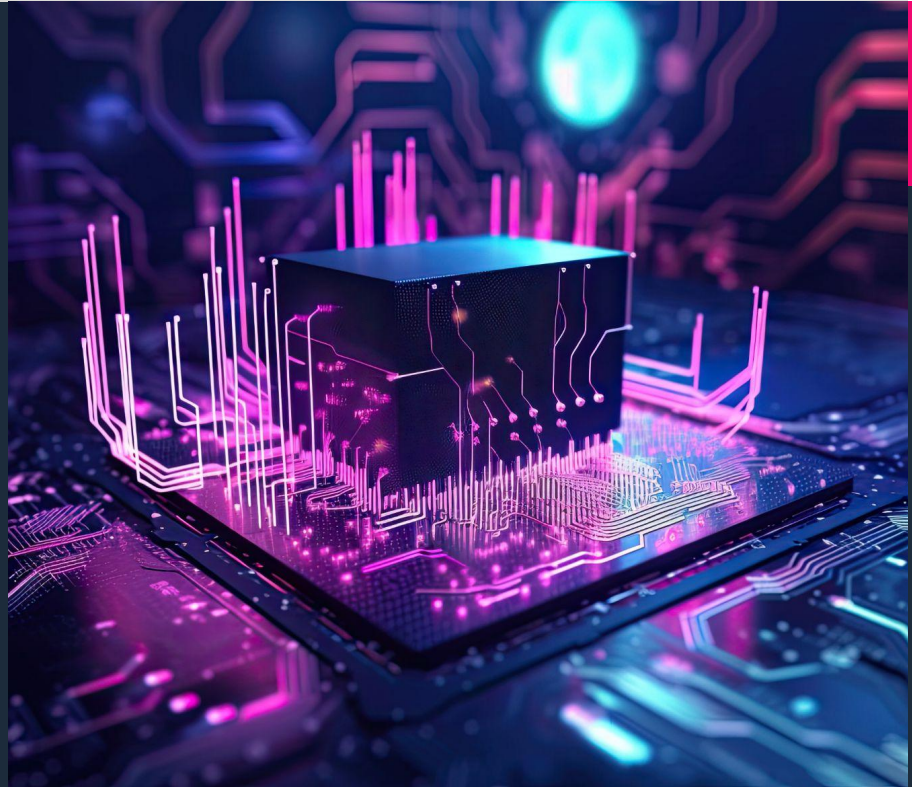
En 2029, si no se han ejercido las opciones de venta y compra, SOPEF tiene un derecho de arrastre para iniciar un proceso de venta de la empresa

¿Cuáles son las razones para la inversión con SOPEF?

- ✓ **Oportunidad de mercado en M&A en la categoría de Making Science Marketing & AdTech**
- ✓ **Tipos de interés altos y valoraciones inferiores a las del periodo 2020-2022**
- ✓ **Los competidores en esta categoría están financiados por fondos de Private Equity (Brainlabs, Incubeta, Jellyfish...) y Making Science debe competir en las mismas condiciones**
- ✓ **SOPEF es un fondo minoritario que permite a Making Science recomprar nuestra participación**
- ✓ **Facilita nuestra entrada en Oriente Medio**
- ✓ **Es un fondo de inversores institucionales con objetivos a largo plazo lo que se alinea con Making Science**



Q&A



making
science

PRESENTACIÓN A INVERSORES



**making
science**

¡GRACIAS!

THE DIGITAL ACCELERATION COMPANY